



OVERVIEW

Accomplish your designs faster!

GstarCAD 2018



Dokončete vaše návrhy mnohem rychleji

Vysoký softwarový výkon, a ještě efektivnější nástroje pro navrhování. GstarCAD 2018 nabízí úplně nový zážitek při tvorbě architektonických či strojařských návrhů.

Výkon

Vysoká rychlost a stabilita s citelnou optimalizací a vylepšeními pro ještě vyšší výkon

Kompatibilita

Podpora nejnovějšího DWG formátu, spolu s dalšími kompatibilnějšími funkcemi

Nový a Inovativní

Produktivní a praktické inovace, které urychlí vaši práci

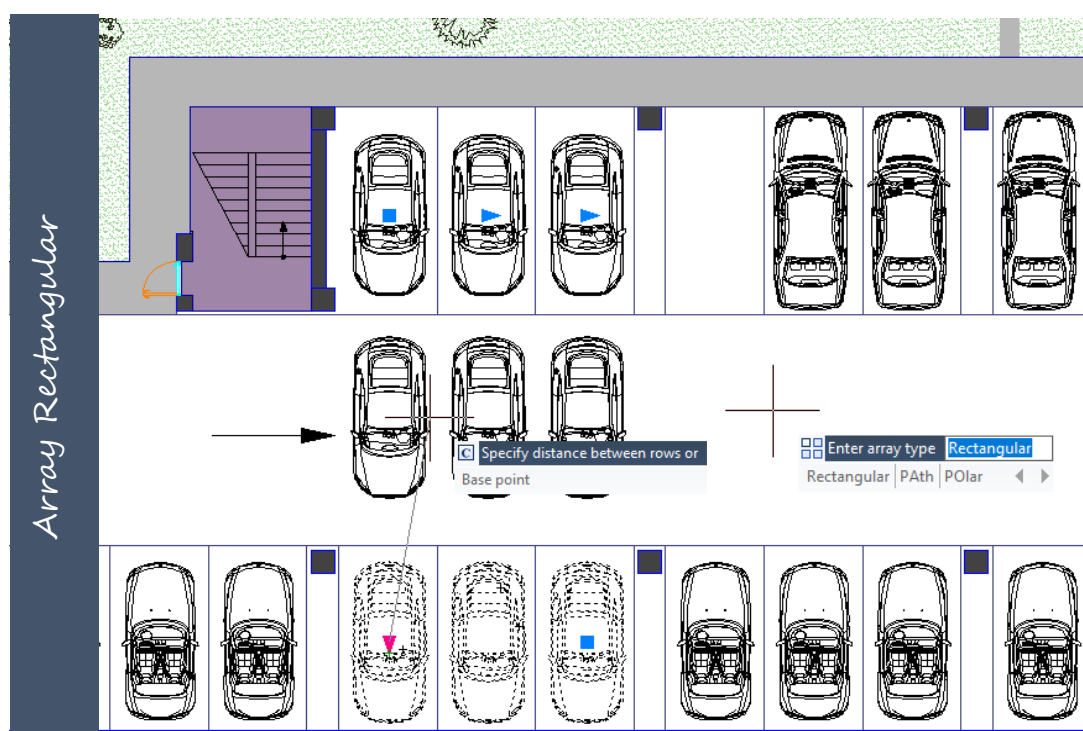
Optimalizace výkonu

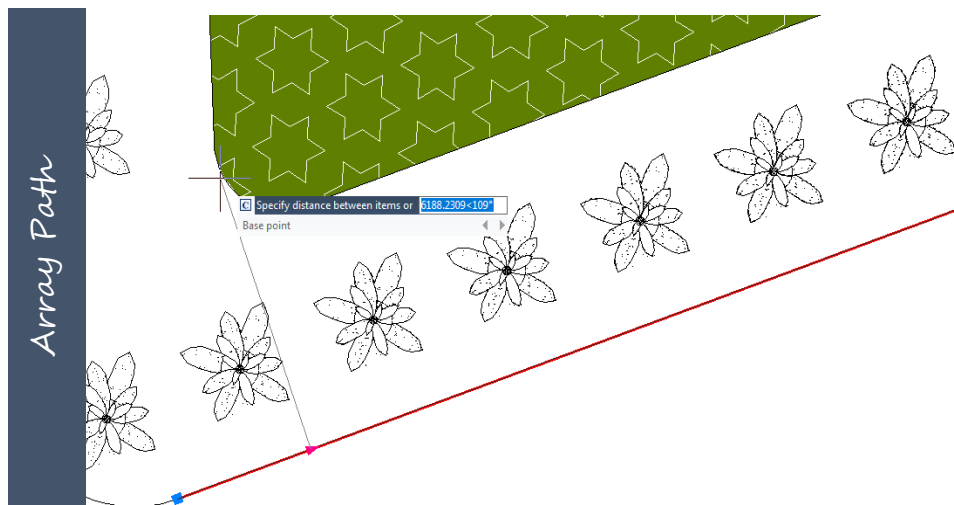
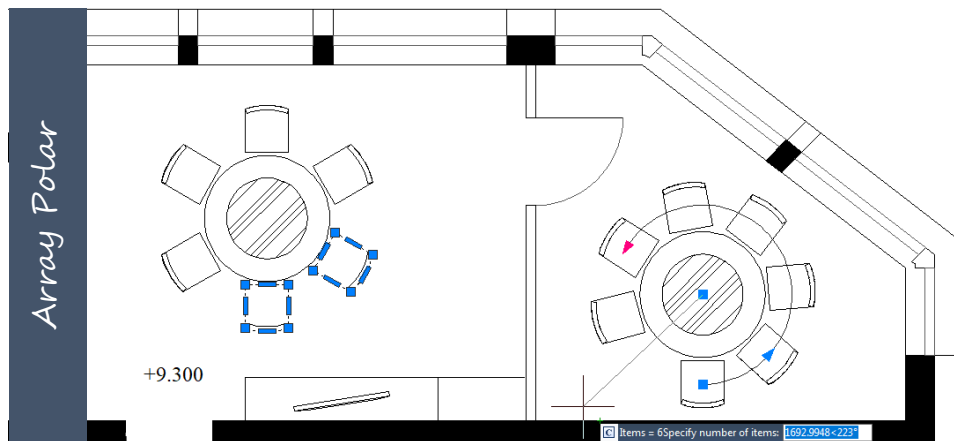
Optimalizace výkonu sehrává ve verzi GstarCAD 2018 důležitou úlohu. Výkon u běžných operací jako "OPEN", "QSAVE", "PLOT", "CLIP", "TRIM", "PASTE", "MOVE", " DYNAMIC SELECTION " a dalších příkazů byl výrazně vylepšen. Při práci s velkými výkresy překonává GstarCAD 2018 v rámci celkového výkonu všechny známé konkurenční aplikace.

Nové funkce pro efektivní navrhování

Možnosti příkazu Pole (Array)

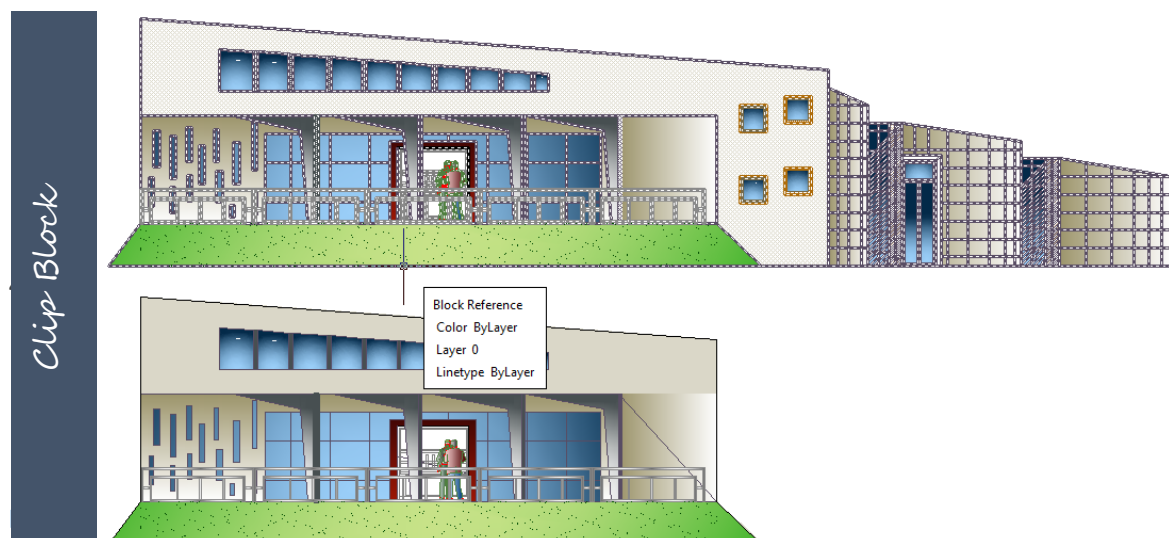
Nové funkce v rámci příkazu Pole umožňují vytvářet kopie objektu uspořádané podle vzoru OBDÉLNÍK, POLÁRNÍ anebo KŘIVKOVÉ. Nyní představuje objekt Pole ucelený objekt (dynamický blok), který lze upravovat určením počtu objektů, rozteče a jiných parametrů pomocí multifunkčních uzlů anebo nástroji panelu Ribbon.



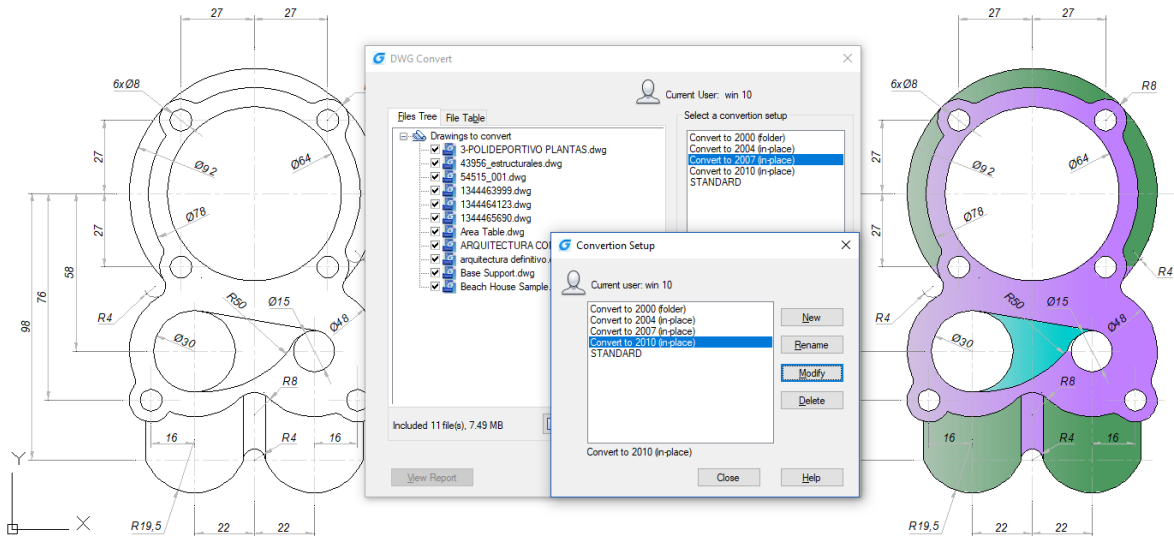


Ořez (Clip)

Vylepšený příkaz CLIP (Ořez) ořízne vybrané objekty, například bloky, externí reference, obrázky, výřezy a podložení (PDF nebo DGN), podle určené hranice. Lze jej použít k nahrazení příkazů XCLIP, IMAGECLIP, VPCLIP, PDFCLIP, DGNCLIP.

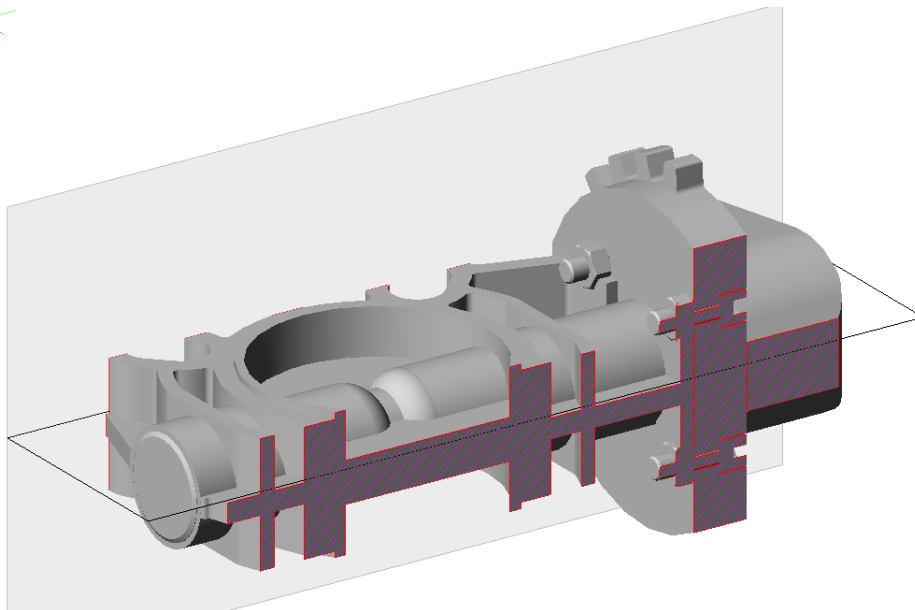


Příkaz DWGCONVERT konvertuje jeden anebo víc vybraných výkresových souborů do starší anebo současné dostupné verze DWG. Nový soubor může přepsat původní a taktéž může být uložený jako samorozbalovací EXE soubor, anebo soubor ZIP.



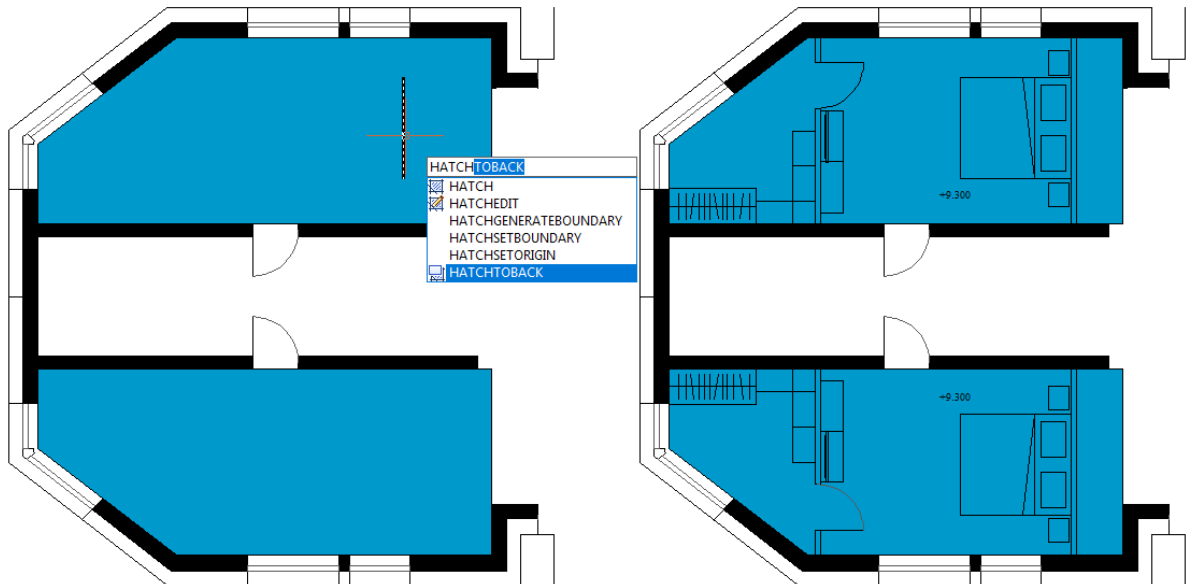
Příkaz Rovina řezu (Section Plane)

Příkaz SECTIONPLANE (ROVINAPRŮŘ) vytvoří objekt řezu, který se v rámci 3D objektů a mračen bodů chová jako rovina řezu. Objekty roviny řezu vytvářejí řezy 3D těles, povrchů, sítí a mračen bodů. Živé řezy spolu s objekty roviny řezu používejte k analýzám modelu, řezy ukládejte jako bloky pro následné použití v rozvrženích a extrakci 2D geometrie z mračna bodů.



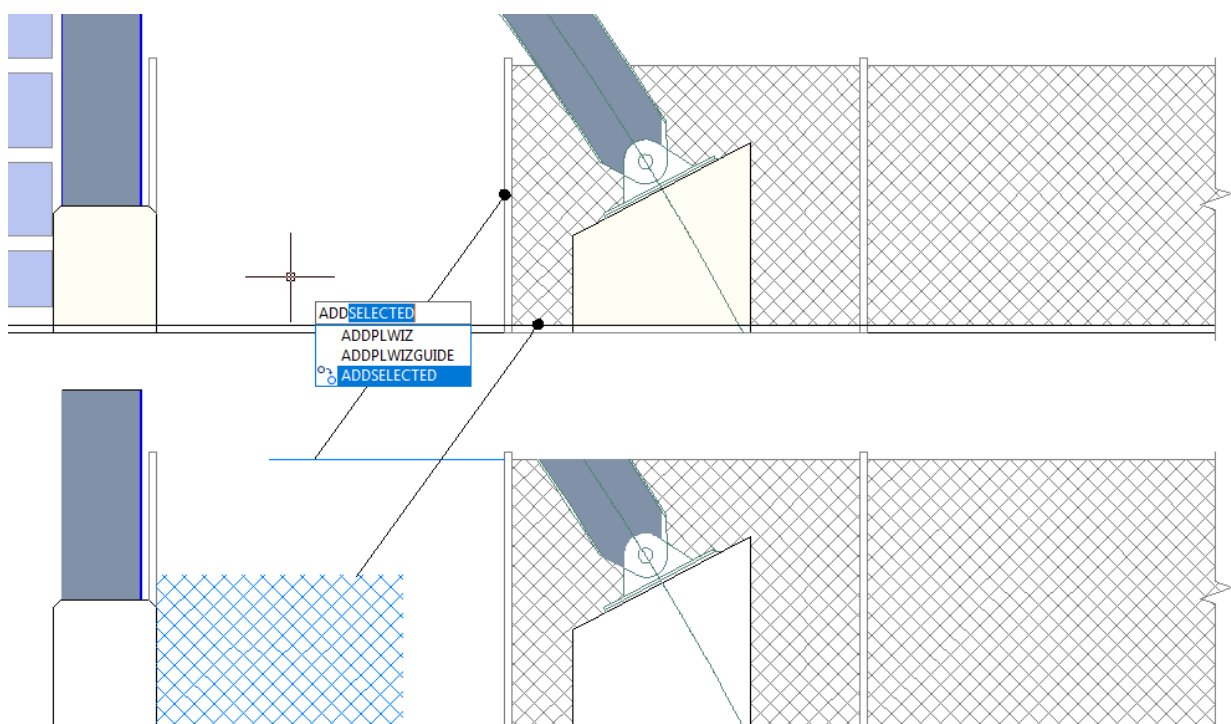
Příkaz Šrafa zepředu dozadu (Hatch to Back)

Příkaz HATCHTOBACK nastaví pořadí kreslení všech šraf ve výkresu za všemi ostatními objekty. Vybere všechny šrafy ve výkresu, včetně šrafovacích vzorů, jednoduchých výplní a výplní gradientu, a nastaví pořadí jejich kreslení za všemi ostatními objekty. Objekty šrafy na uzamčených hladinách budou také změněny.



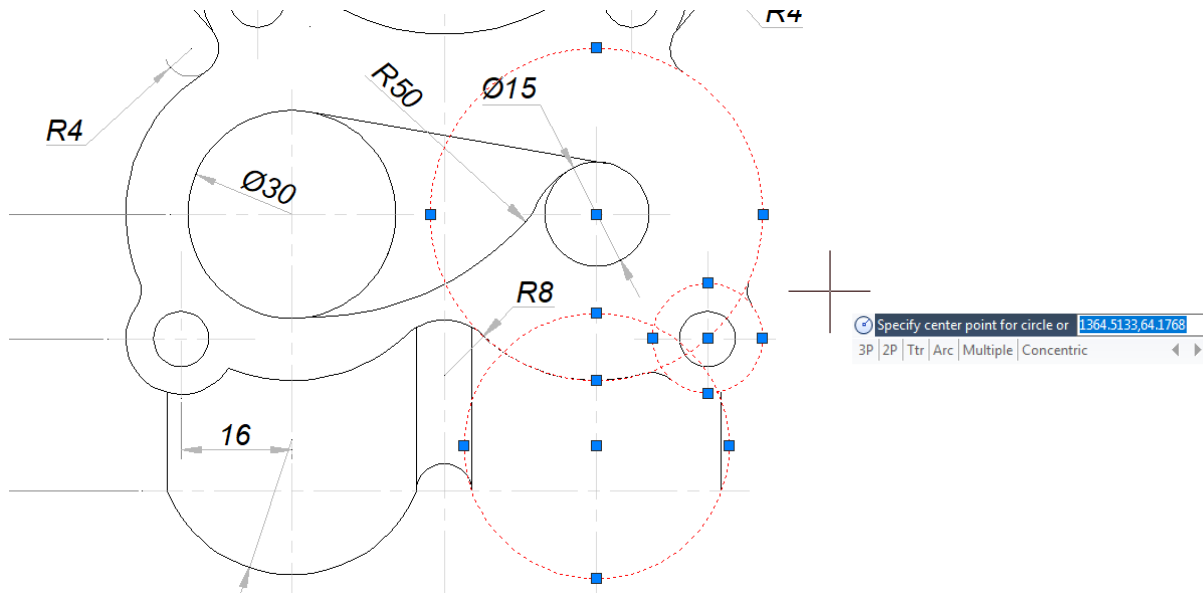
Přidat vybrané (Add Selected)

Příkaz ADDSELECTED Vytvoří nový objekt se stejným typem a obecnými vlastnostmi, jako má vybraný objekt, ale s jinými geometrickými hodnotami. Například s novým počátečním bodem, velikostí a umístěním.



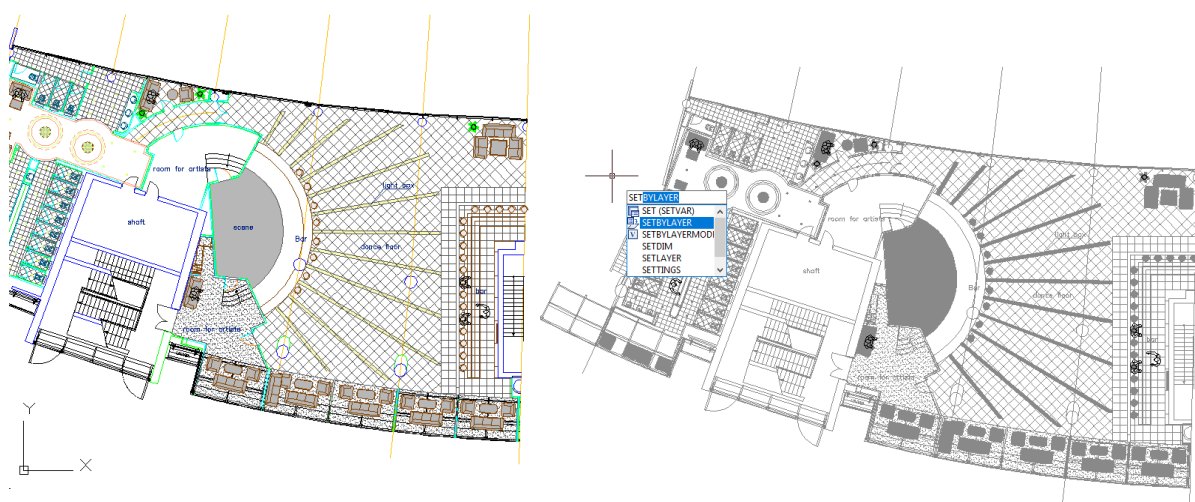
Příkaz Násobně / NKRÁT (Multiple)

Opakuje následující příkaz, dokud není zrušen. Příkaz, který zadáte, se bude opakovat, dokud nestisknete klávesu ESC. Protože příkaz NKRÁT opakuje jen název příkazu, všechny parametry musí být specifikovány vždy znovu.



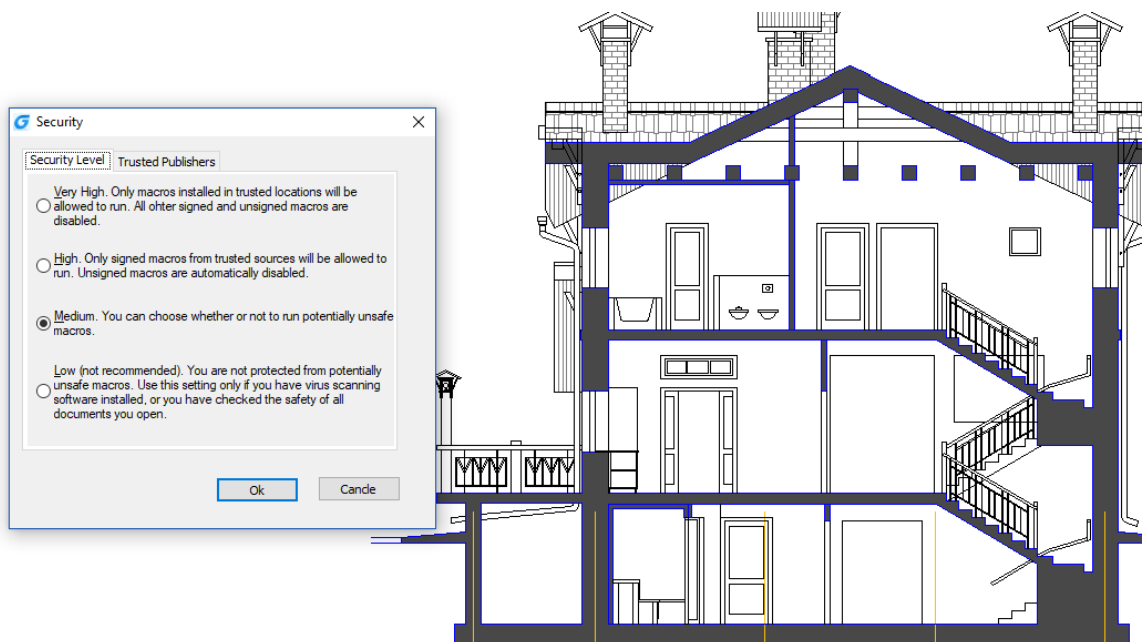
Změnit DleHlad (SETBYLAYER)

Příkaz SETBYLAYER změní přepsání vlastností zvolených objektů na DleHlad. Můžete určit, které vlastnosti se změni na DleHlad, včetně barvy, typu čáry, tloušťky čáry a materiálů. Následně se zobrazí výzvy, lišící se podle toho, zda jsou při spuštění příkazu vybrány nějaké objekty.



Zabezpečení (Security)

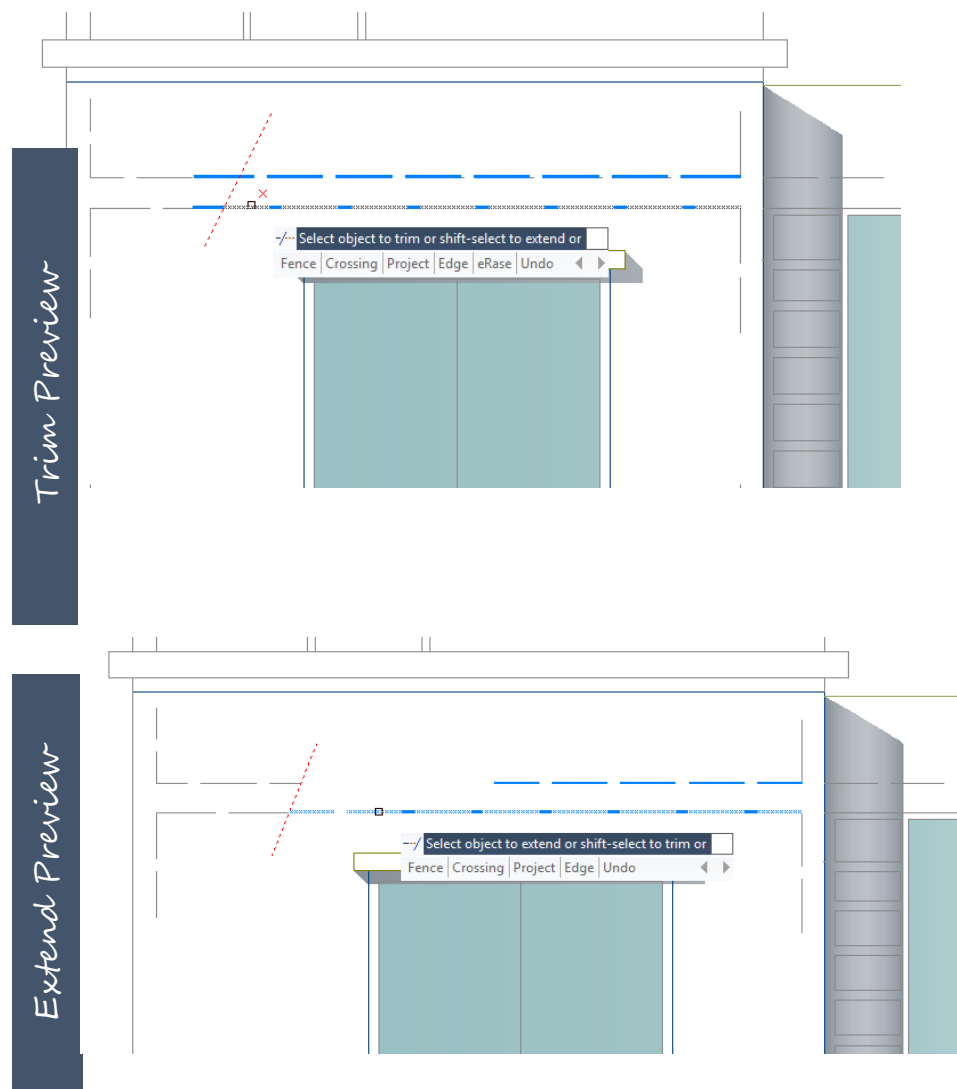
Příkaz **SECURITY** řídí omezení zabezpečení pro spuštění spustitelných souborů v aplikaci. Řídí úroveň omezení cesty pro spustitelné soubory a určuje, zda se zobrazí dialog s upozorněním.



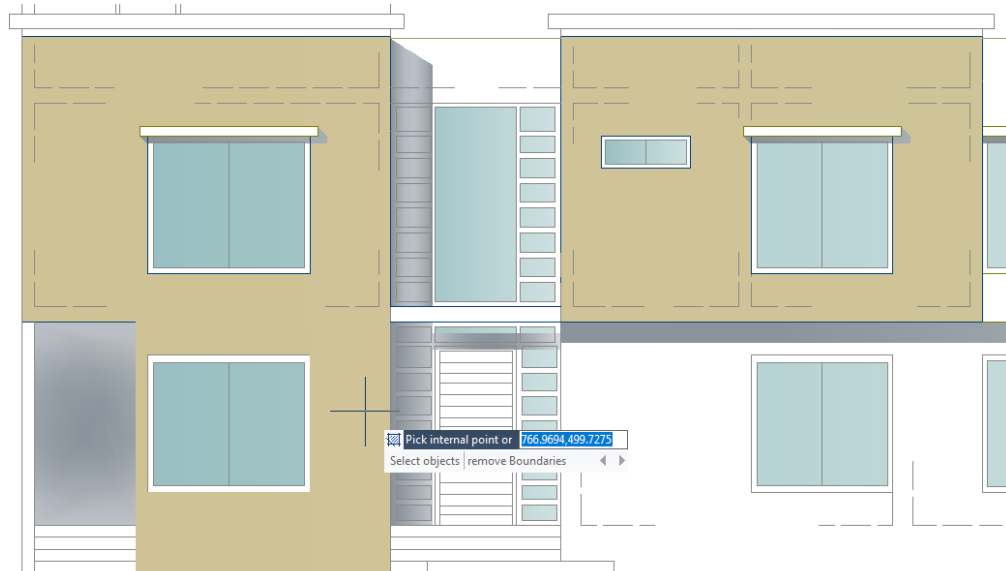
Vylepšené funkce pro ještě rychlejší dokončení náročných úkolů.

Náhled příkazu

Zobrazí náhled, jak budou objekty vypadat, pokud budou vykonány příkazy „OŘEŽ“ „PRODLUŽ“ a „ŠRAFY“.

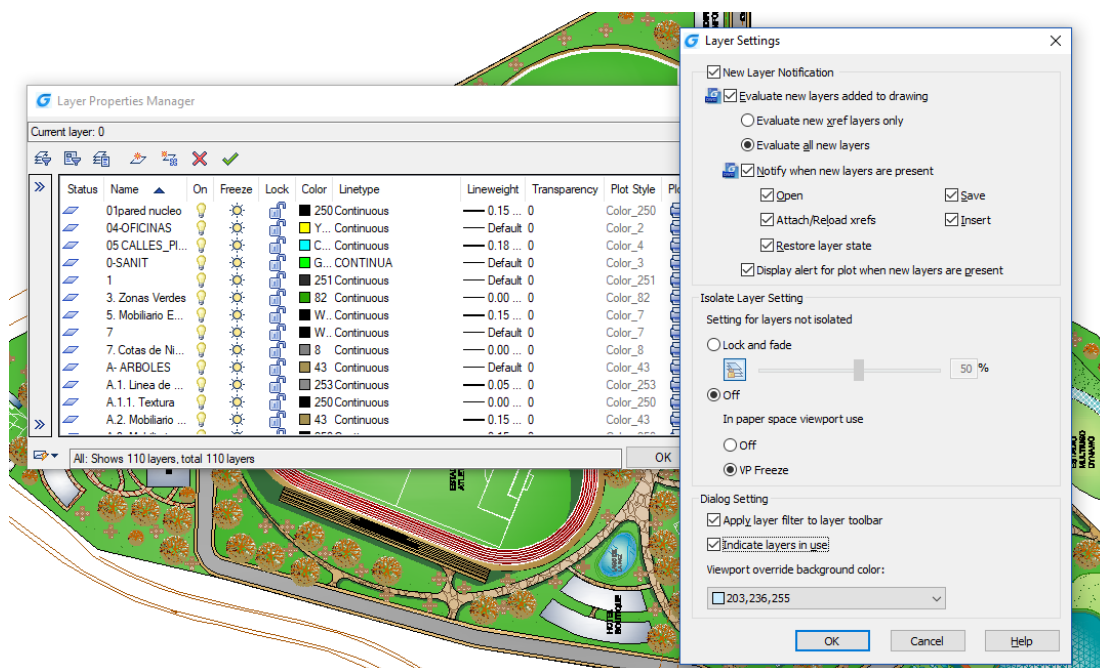


Hatch Preview



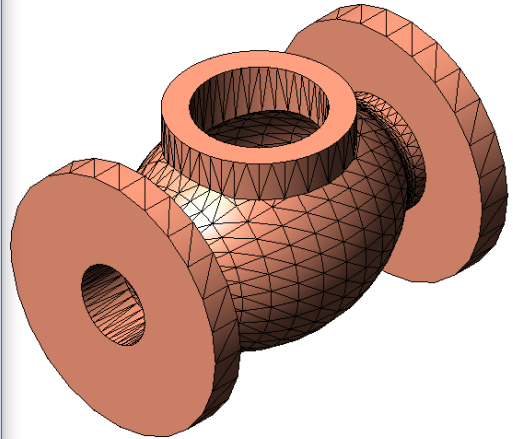
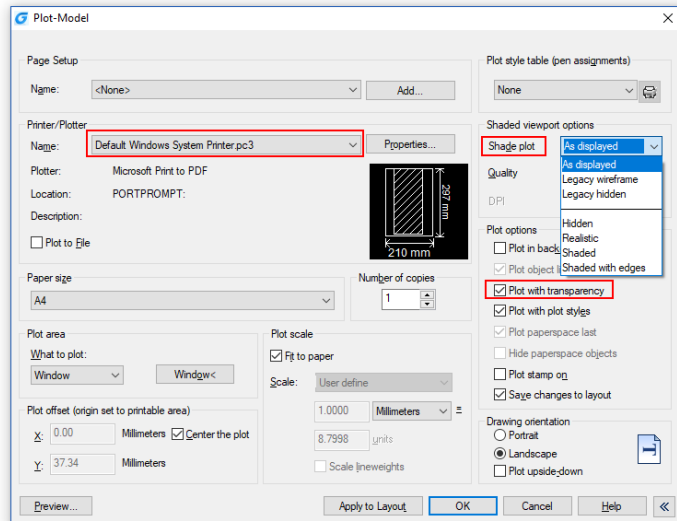
Nastavení hladin

Určuje, kdy se objeví oznámení nových hladin, chování hladin po izolaci některé hladiny, zda budou filtry hladiny použity na panelu nástrojů Hladiny, a barvu pozadí přepsání výřezů ve Správci vlastností hladin.



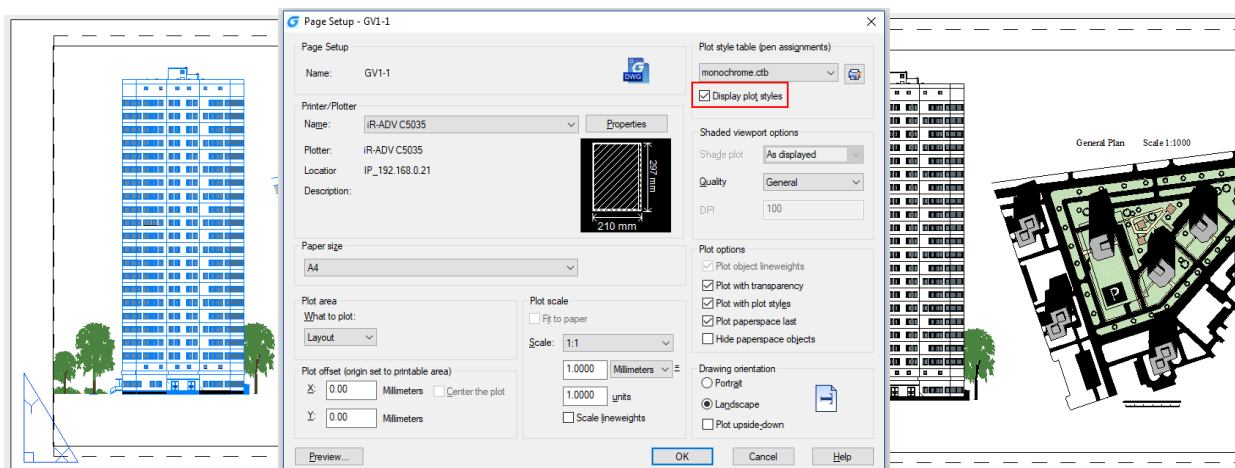
Možnosti vykreslování

Pro zlepšení 2D/3D kvality nákresu pro tisk, byli do dialogového okna vykreslování přidány možnosti vykreslovat průhlednost a stínovaný výkres. Kromě toho je podporována volba „Výchozí systémová tiskárna“. Nákresy zkopírované do jakéhokoli počítače automaticky použijí výchozí nastavení systémového plot driveru.



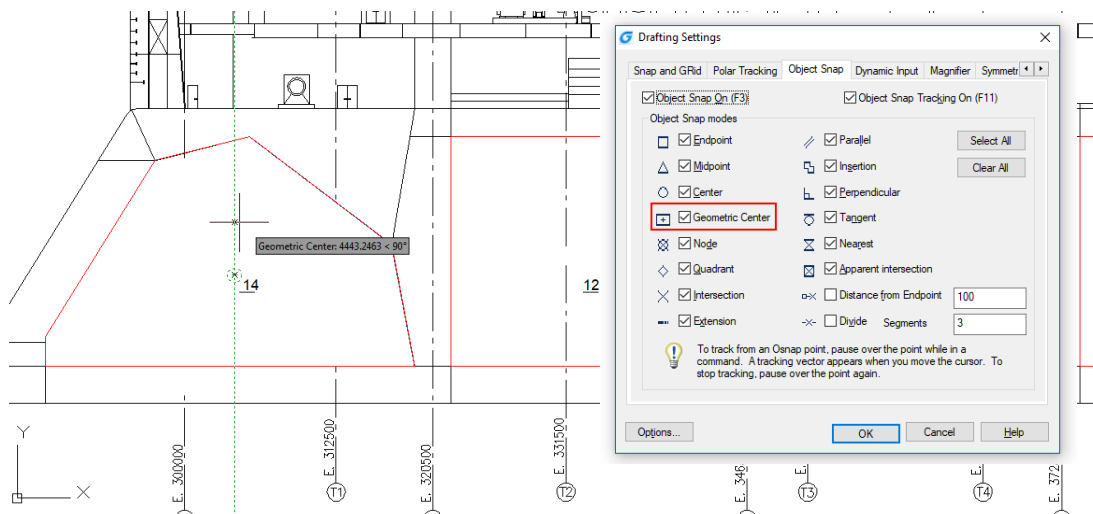
Zobrazení stylů vykreslování

Nyní přibyla v okně nastavení stránky také možnost zobrazit styly vykreslování. Ke každé hladině můžete přiřadit různý styl. Používání stylů vám dává velkou flexibilitu, protože mohou přepisovat jiné vlastnosti objektu.



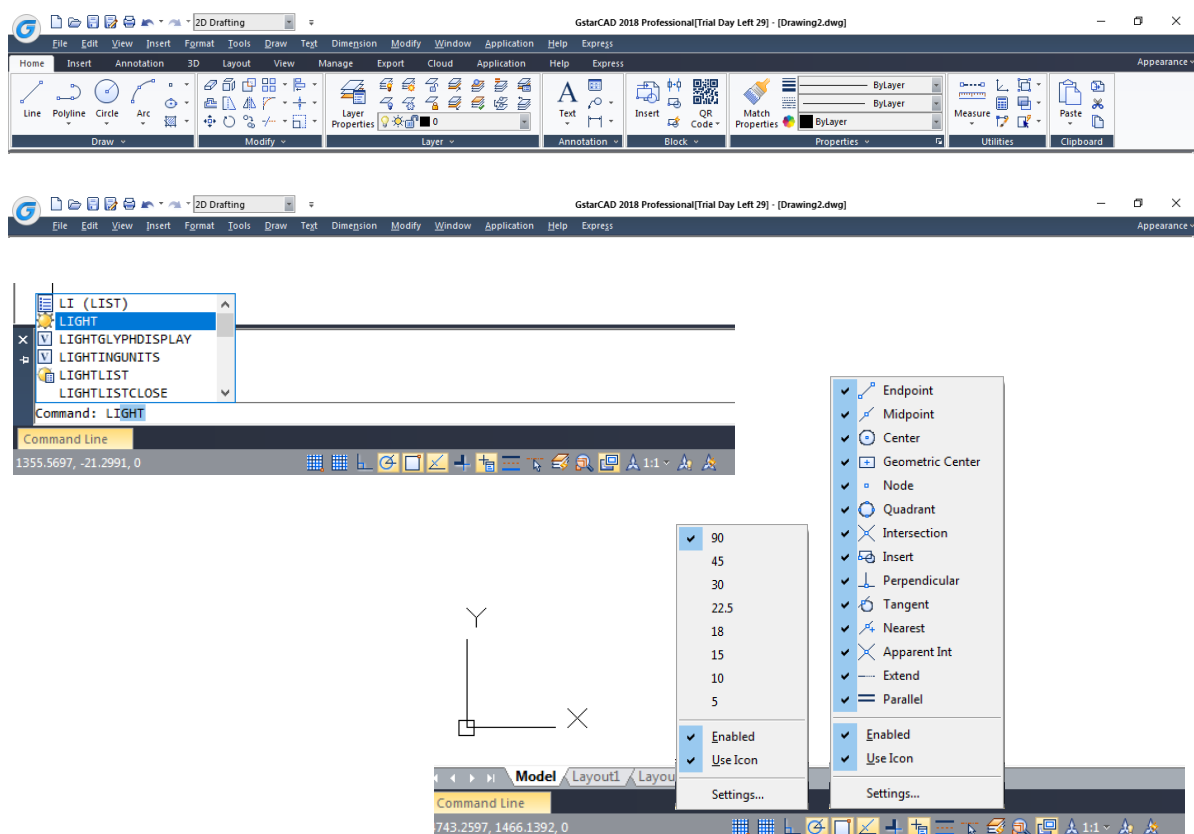
Nastavení kreslení (Geometry Center – geometrický střed)

Nová možnost pro nastavení kreslení, geometrický střed, byla přidána pro vylepšení středu jakéhokoli polygonálního objektu. Uchopí těžiště libovolné uzavřené křivky a křivky spline.



Pás karet, příkazový řádek a stavový řádek

Nyní můžete použít příkazy **RIBBONCLOSE** a **RIBBON** pro skrytí a zobrazení pásu karet. Pro zjednodušení psaní příkazů do příkazového okna se zobrazí seznam souvisejících příkazů a proměnných. Když ve stavovém řádku kliknete pravým tlačítkem na polární trasování, krokování objektu nebo trasování objektu, zobrazí se kontextové menu.



Další vylepšené funkce

Menu dynamických uzlů

Možnost zobrazení menu dynamických uzlů byla přidána do dialogu možností zobrazení. Toto nastavení je možné spravovat taktéž přes systémovou proměnnou `GRIPMULTIFUNCTIONAL`

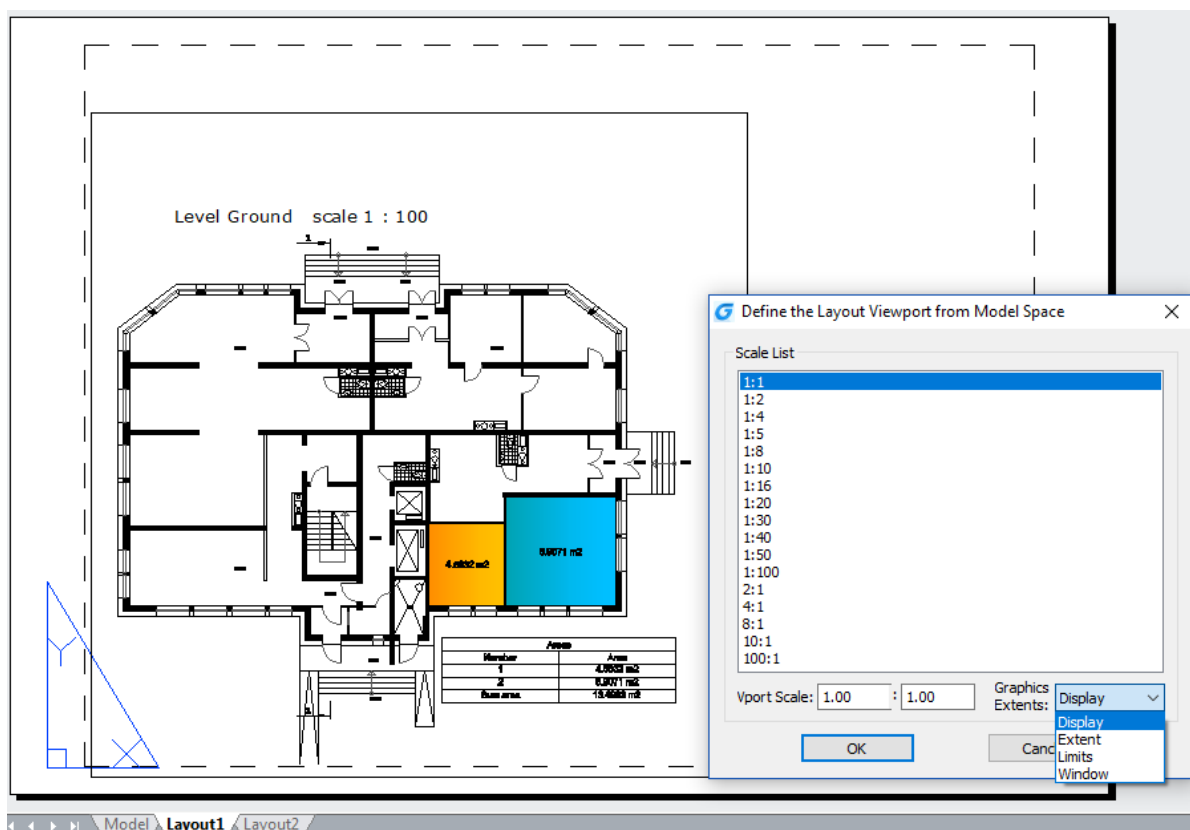
Výběr rámečku

Proměnná `FRAMESELECTION` určuje, zda lze vybrat skrytý rám obrázku, podložení, oříznuté externí reference nebo překrytí.

Inovativní nástroje pro ušetření času při navrhování a dokončování

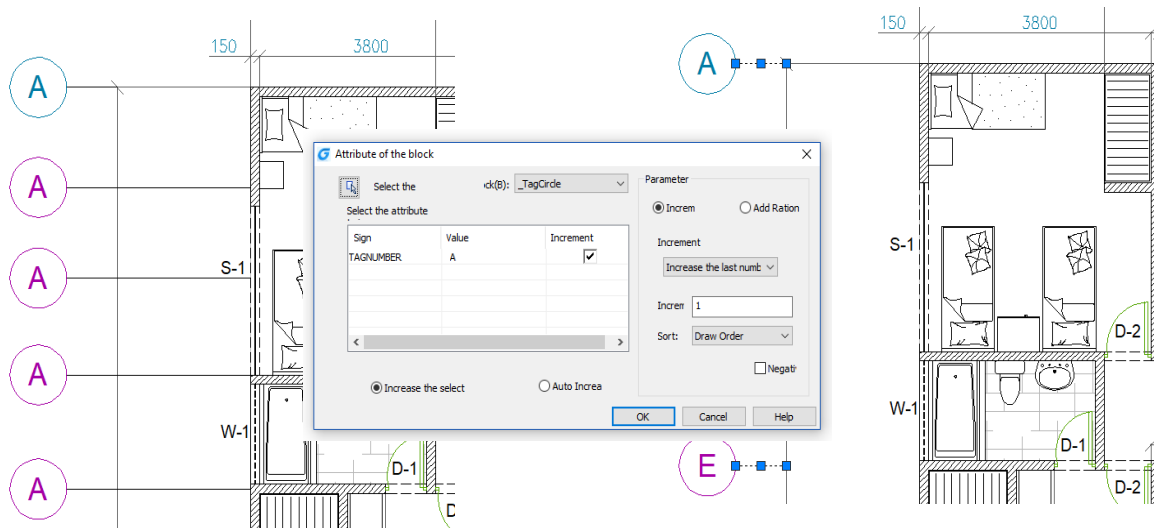
M2LVPORT (Vlastnosti výřezu v Modelovém prostoru)

M2LVPORT Vytvoří výřez v rozvržení definovaném v modelovém prostoru. Následně vypočítá velikost výřezu podle nastavení poměru a umístí výřez v rozvrženém místě. Můžete tak rychle vytvořit a nastavit výřez vašeho nákresu.



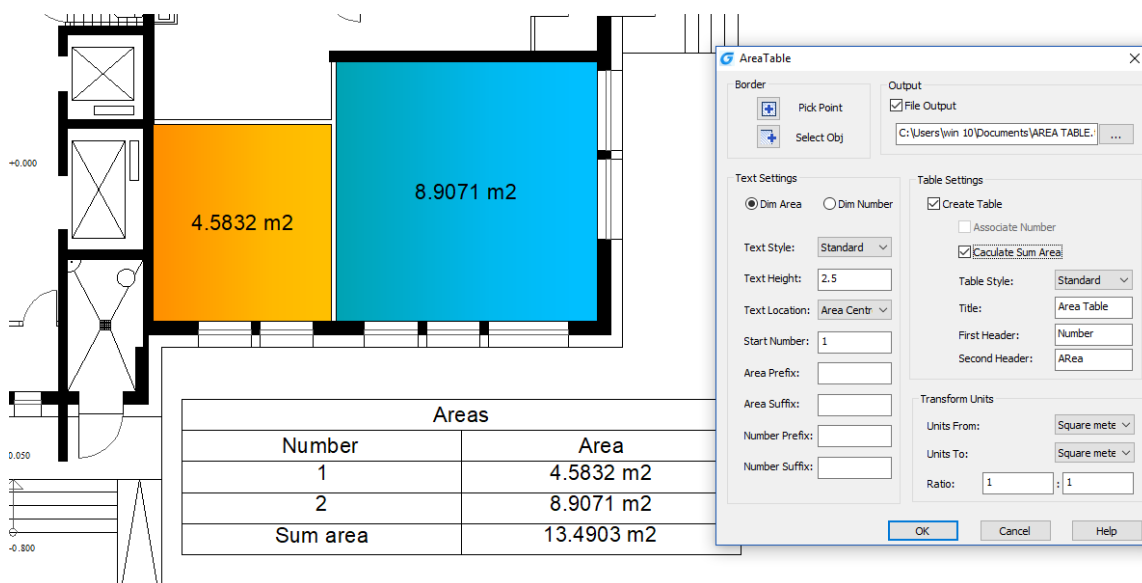
Přírůstek atributu

ATTINC pomáhá specifikovat atributy bloku pomocí přírůstkových čísel a modifikovat hodnotu atributu bloku podle hodnoty řazení.



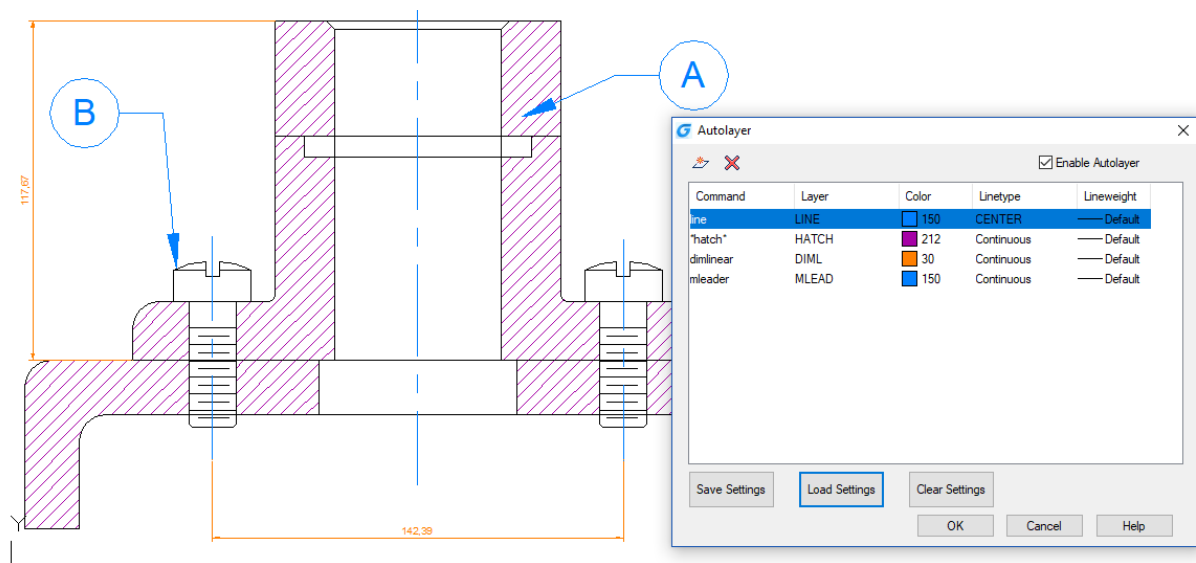
Tabulka Oblast

AREATABLE automaticky mění velikost a počítá oblast uzavřeného objektu a exportuje výsledek do tabulky v nákrese.



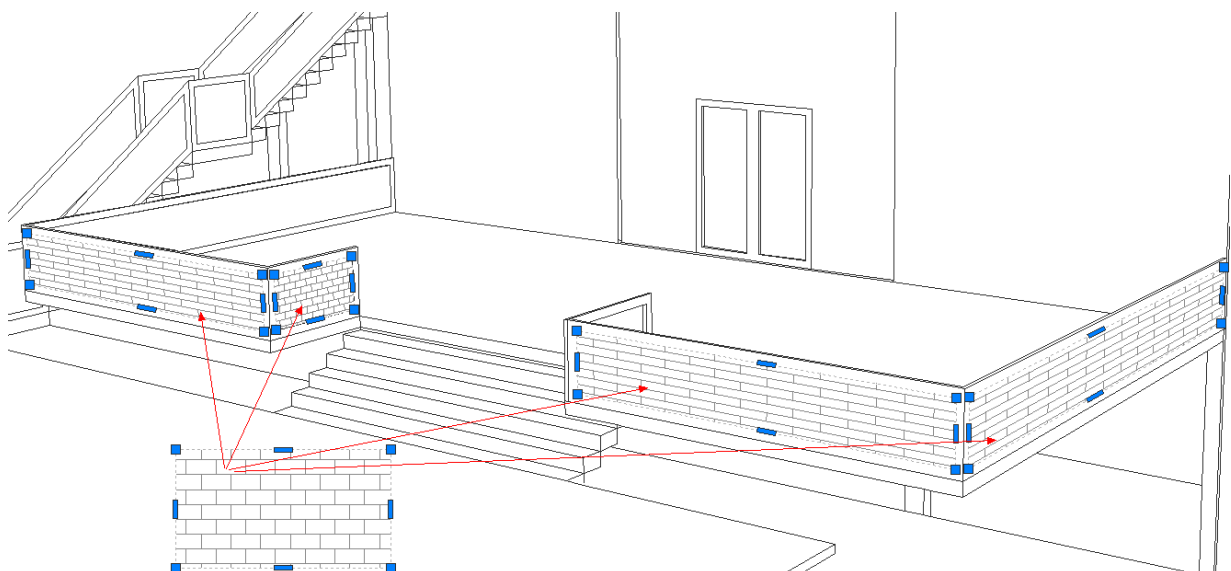
Automatická hladina

AUTOLAYER umožňuje upravovat a předefinovat vybrané úrovně příkazů pro urychlení vykreslování.



Volné měřítko

FREESCALE umožňuje škálovat objekt nebo skupinu objektů bez omezení na základě tří metod. Nerovnoměrná, Obdélníková a Volná. Úsečka, Kruh, Oblouk, Elipsa, Polyline a Bod mohou být volně škálovány.



Produkt | GstarCAD 2018

GstarCAD je nejkompatibilnější DWG/DXF CAD softwarové řešení. Poháněno vysoce výkonným jádrem se silnými funkcemi a známým uživatelským prostředím se používá v mnoha odvětvích. Umožňuje uživatelům navrhovat, dokumentovat, sdílet nákresy mnohem snadněji a rychleji jako konkurenční software.

Autor | Gstarsoft Co. Ltd.

Gstarsoft je uznávaným lídrem v oblasti poskytování 2D/3D softwarových řešení pro průmyslová odvětví zahrnující architekturu, stavební inženýrství, strojírenství, výrobu, elektrotechniku, elektroniku, GIS, průzkum, mapování a mnohé další. Po více jak 20 let úspěšné činnosti v oblasti technologických inovací a praktických aplikací přináší společnost Gstarsoft nejvýkonnější DWG kompatibilní CAD software a řešení pro zákazníky a partnery v rámci celého světa.

Authorized Distributor | GS SOFT Group

Skupinu GS SOFT tvoří tři sesterské firmy se sídlem v Brně - GS SOFT Bohemia s.r.o., v Bratislavě - GS SOFT Slovakia s.r.o. a v Mnichově - GS SOFT Germany GmbH. V roce 1990 jsme začali jako nadšení uživatelé kreslit v AutoCADu. Později jsme se 17 let věnovali dodávkám a implementacím AutoCADu a dalších 2D a 3D produktů jako autorizovaný partner Autodesku, především pro stavební a strojírenský průmysl. Od roku 2009 jsme distributorem alternativního programu GstarCAD. Dnes již obhospodařujeme stovky zákazníků s tisíckami licencí. Pomáháme jim tak snižovat náklady na CAD software a aktualizace při zachování nároků na kvalitu.

GstarCAD Exclusive Distributor

GS SOFT Bohemia s.r.o.
Škroupova 2400/14, 636 00 Brno – Židenice
Česká republika IČ: 29319650 DIČ: CZ29319650
Tel.: +420 222 746 180 Email: obchod@GstarCAD.cz
Fax: +420 222 746 184 URL: www.GstarCAD.cz