

Co je nového v GstarCADu 2023

GstarCAD 2023 je výrazně vylepšen ve výkonu a kompatibilitě s více než 16 novými funkcemi a mnoha užitečnými vylepšeními.

1. Výkonnost

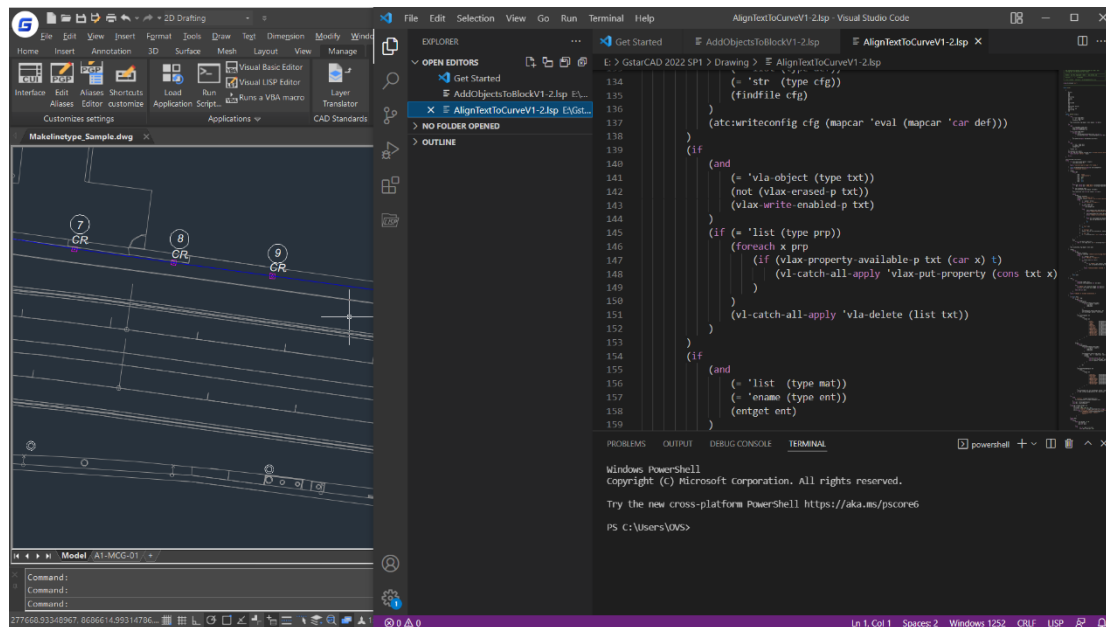
GstarCAD2023 podporuje více jádrový procesor, výkon se výrazně zlepšil.

2. NAVICUBE *Novinka*

Navigační kostka se zobrazí v prostoru 2D nebo 3D modelu, což vám umožní snadno přepínat mezi standardním a izometrickým pohledem.

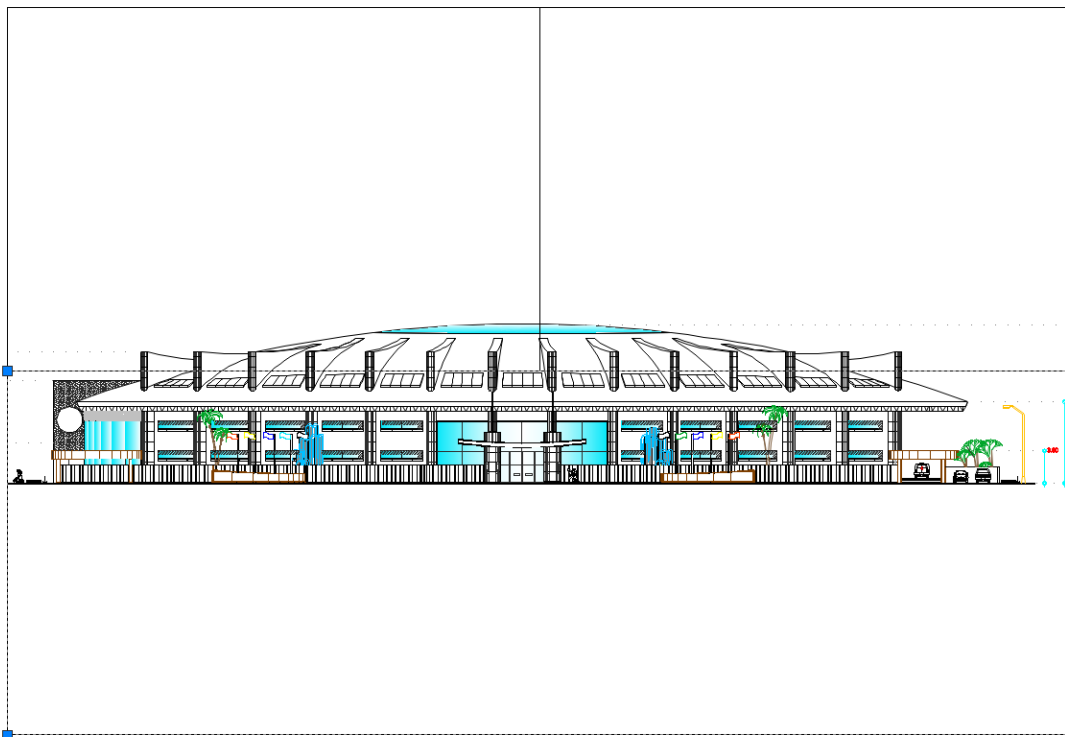
3. Lisp debugger *Novinka*

Pomocí Visual Studio Code s GstarCAD2023 můžete pohodlně upravit soubory LISP.



4. VPSYNC *Novinka*

Pomocí této nové funkce můžete synchronizovat jedno nebo více zobrazení rozložení do hlavního zobrazení rozložení tak, aby se spojovací body rozložení přesně shodovaly.



5. Digitální podpis

- **DIGITALSIGN**

Připojí k výkresu digitální podpis.

- **SIGVALIDATE**

Zobrazí informace o digitálním podpisu připojeném k výkresovému souboru.

6. SYSVARMONITOR *Novinka*

Sleduje seznam systémových proměnných a odesílá upozornění, když se některá z nich změní.

7. LAYOUTMERGE *Novinka*

Sloučí konkrétní rozvržení do jednoho rozvržení.

8. CLIPIT *Novinka*

Ořezává nebo odstraňuje určité části bloků, výkresů Xrefu, obrázků a objektů definovaných křivkou, kruhem, obloukem, elipsou, textem, mtextem nebo definicí atributů.

9. CLOSELINE *Novinka*

Označí neuzavřené koncové body mezi vybranými čarami, křivkami nebo oblouky a podporuje jejich uzavření

10. ATTIPEDIT *Novinka*

Upraví textový obsah atributu v bloku.

11. Resetování nastavení na tovární nastavení

Pomáhá obnovit výchozí nastavení GstarCADu.

12. SVG Import/Export souboru

Soubory SVG lze importovat a exportovat v GstarCAD 2023.

13. Editor bloků *Zlepšení*

- **BAUTHORPALETTE**

Otevře okno palety pro vytváření bloků v editoru bloků.

- **BTABLE**

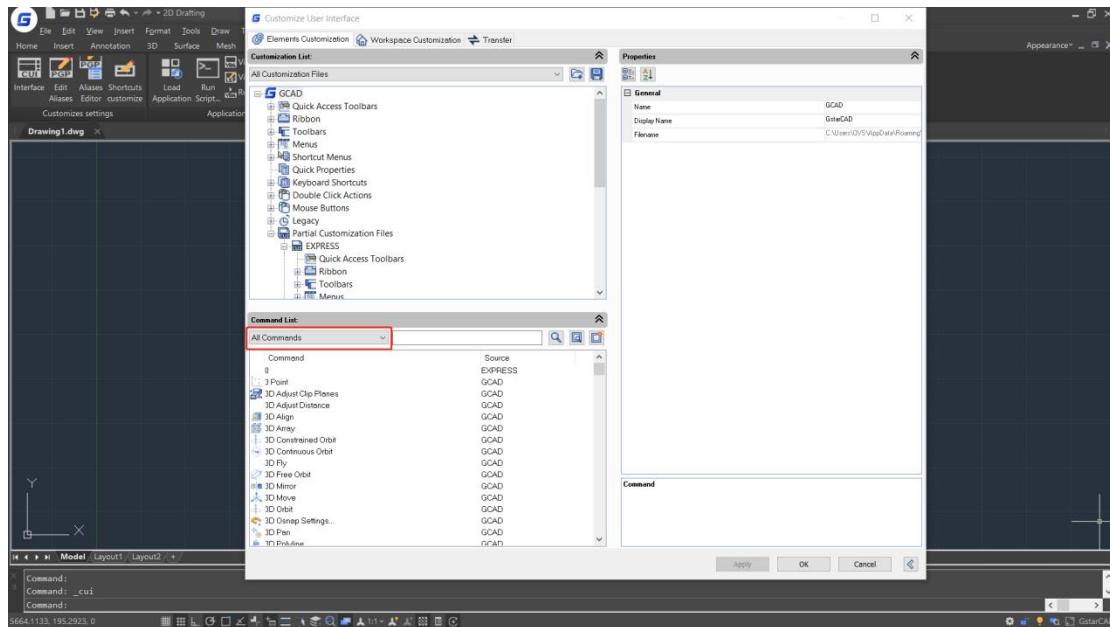
Uloží variace reference bloku do tabulky vlastností bloku.

- **BCYCLEORDER**

Změní pořadí cyklování uzlů pro referenci dynamického bloku v editoru bloků.

14. CUI editor *Zlepšení*

"Ovládací prvky pásu karet" a "Ovládací prvky panelu nástrojů" jsou přidány do rozevřacího seznamu příkazů v editoru CUI, což usnadňuje přidávání ovládacích prvků.



15. REVCLOUD *Zlepšení*

V příkazu REVCLOUD jsou podporovány možnosti "Obdélníkový", "Polygonální" a "Upravit".

16. PALETTES *Zlepšení*

Plovoucí palety a okna poskytují možnosti "Povolit dokování", "Automatically skrýt" a nastavení průhlednosti a jejich umístění lze také zapamatovat.

17. HELP *Zlepšení*

Online asistence je podporována v GstarCADu 2023, který bude pravidelně aktualizován.

18. Tlačítko rozbalit rozložení *Zlepšení*

Otevře seznam rozložení a umožní rychlý přechod na libovolné rozložení, když je ve výkresu mnoho rozložení a některé z nich nejsou viditelné.

19. LOCKUPU *Zlepšení*

Podporuje zamykání a odemykání vybraných objektů vevýkresu pomocí hesela tak, aby je ostatní nemohli upravovat.

20.AI_EDITCUSTFILE *Zlepšení*

Nabízí další způsob, jak otevřít textový soubor s parametry programu (PGP), který definuje zkratky příkazů.

21. ECW *Novinka*

V GstarCAD2023 můžete importovat obrázky ve formátu ecw.